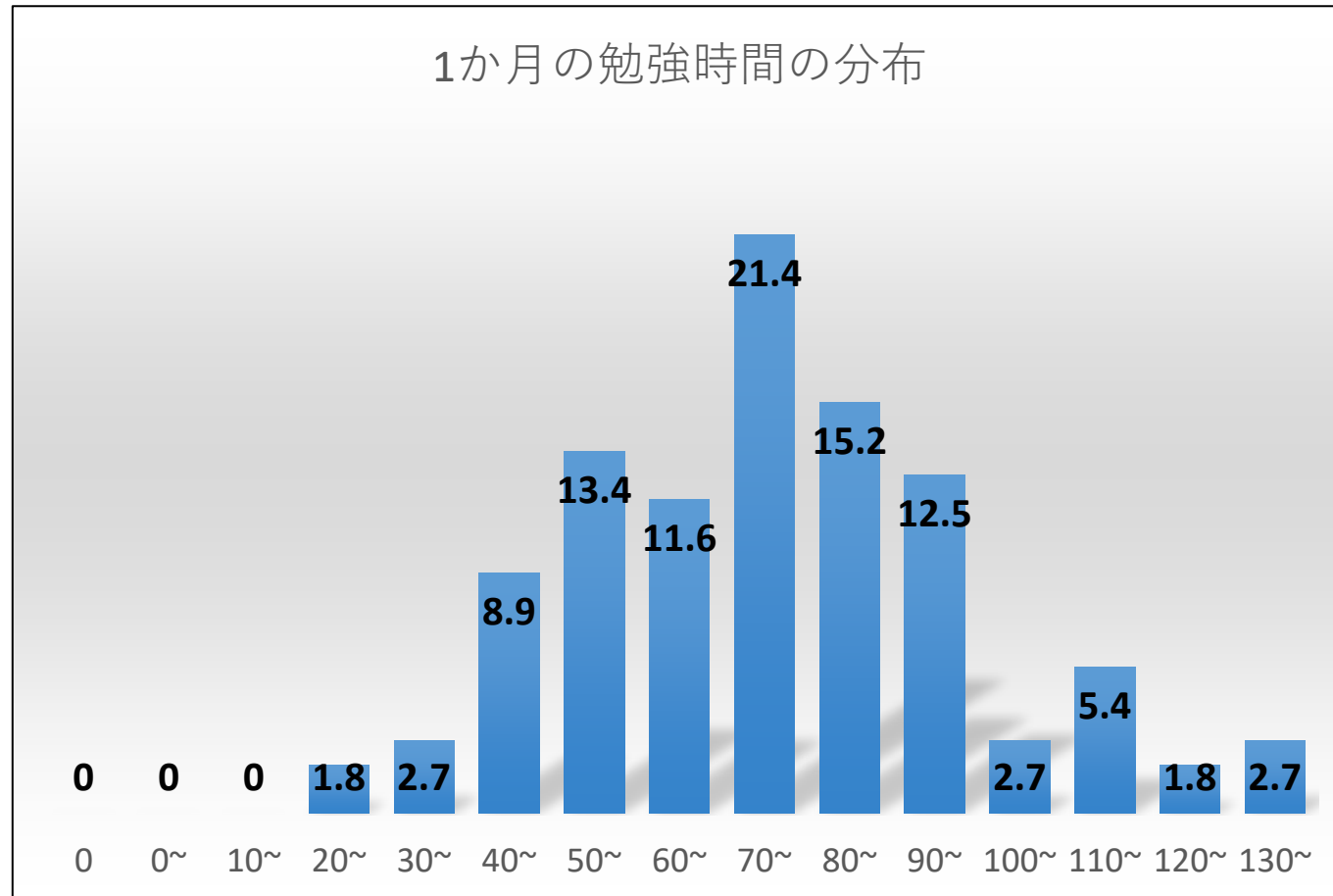


7期生 1年

8月

階級	度数	割合[%]
0	0	0
0~9	0	0
10~19	0	0
20~29	2	1.8
30~39	3	2.7
40~49	10	8.9
50~59	15	13.4
60~69	13	11.6
70~79	24	21.4
80~89	17	15.2
90~99	14	12.5
100~109	3	2.7
110~119	6	5.4
120~129	2	1.8
130~200	3	2.7
合計	112	112人



平均
76.4時間

1日の平均
2.5時間

「0時間の日数」の平均
3.1日

0h	30h	60h	90h	120h
日 時間未満	日 時間程度	日 2時間程度	日 3時間程度	日 4時間程度