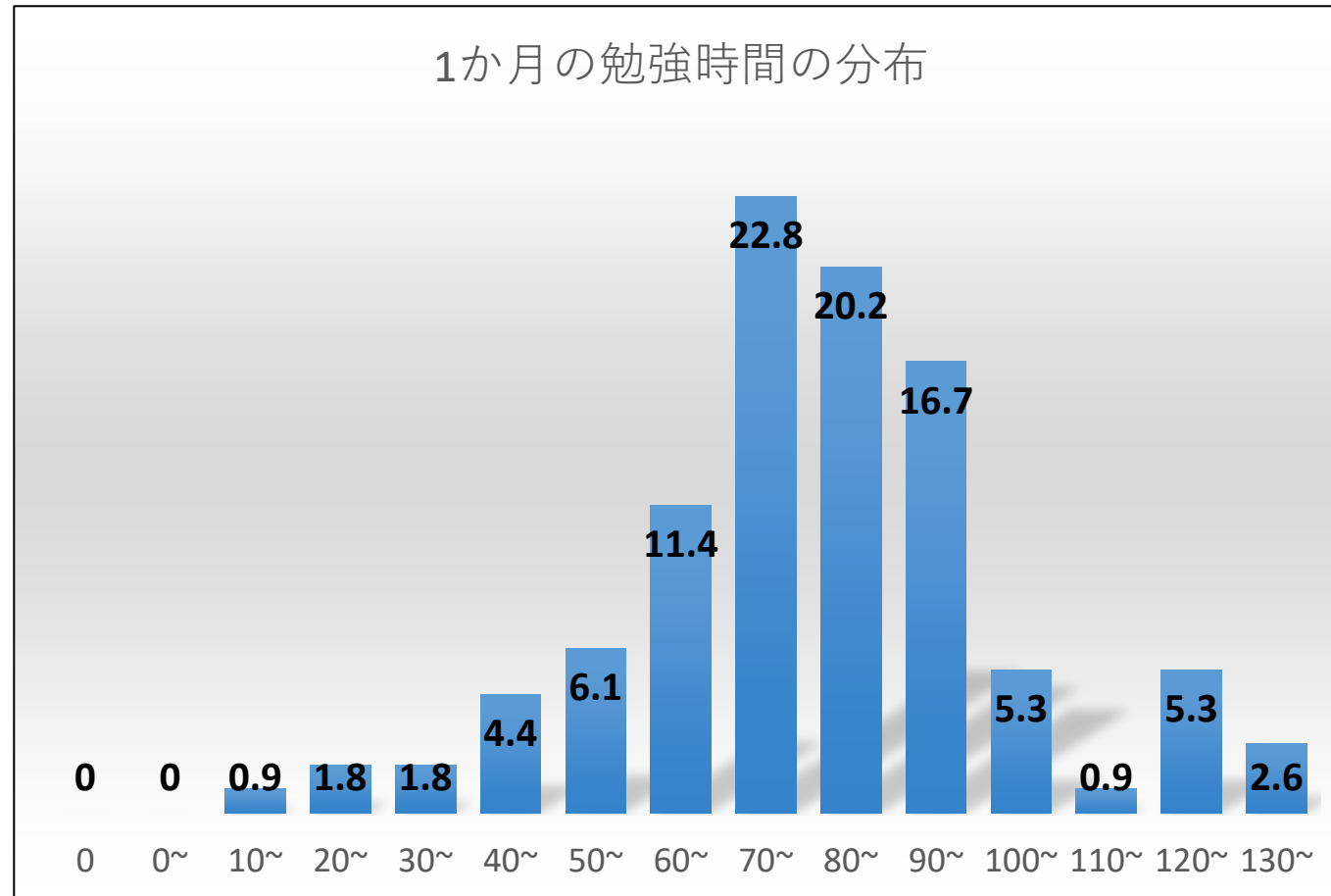


# 7期生 1年

# 9月

階級	度数	割合[%]
0	0	0
0~9	0	0
10~19	1	0.9
20~29	2	1.8
30~39	2	1.8
40~49	5	4.4
50~59	7	6.1
60~69	13	11.4
70~79	26	22.8
80~89	23	20.2
90~99	19	16.7
100~109	6	5.3
110~119	1	0.9
120~129	6	5.3
130~200	3	2.6
合計	114	

人



**平均**  
79.7時間

**1日の平均**  
2.7時間

**「0時間の日数」の平均**  
2.2日

0h	30h	60h	90h	120h
日 時間未満	日 時間程度	日 2時間程度	日 3時間程度	日 4時間程度