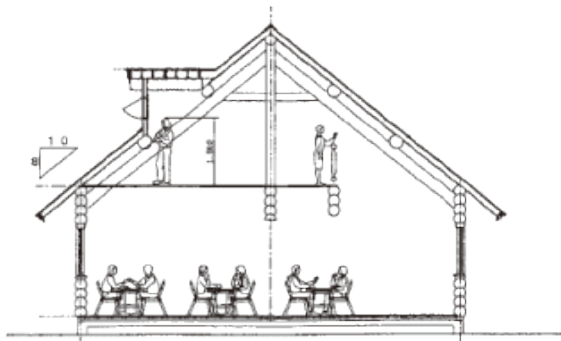


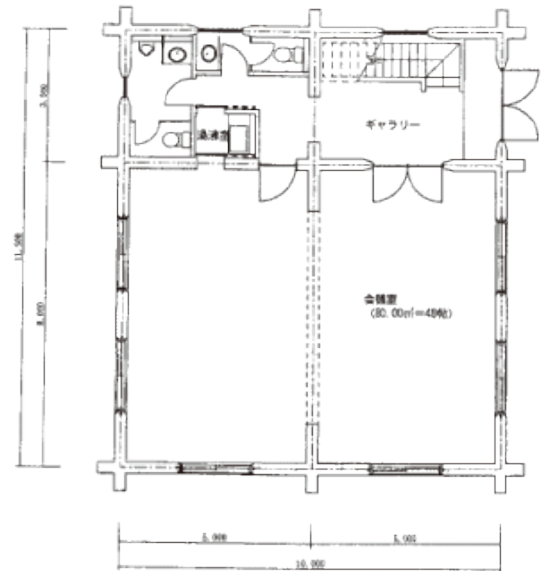
西 立面図



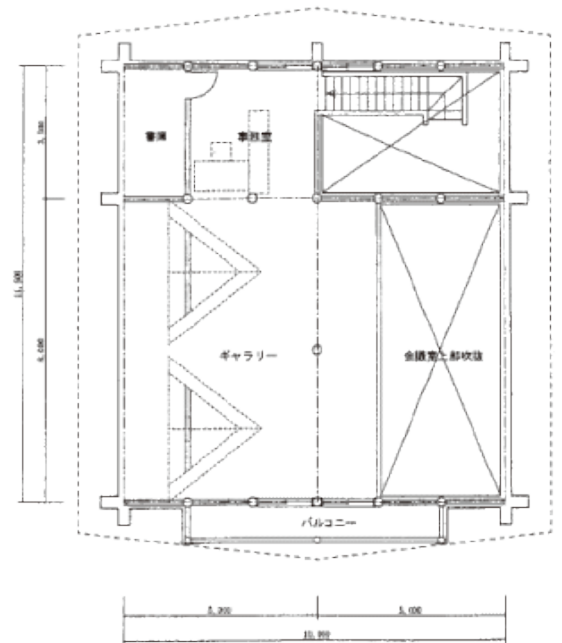
南 立面図



断面図



1階 平面図



2階 平面図

2階床面積	76.00㎡ (23.0坪)
1階床面積	115.00㎡ (34.8坪)
延べ床面積	191.00㎡ (57.8坪)

同窓会館は校門をいって、左側に建設されます。以前あった同窓会館とほぼ同じ場所で、金剛山・葛城山を眺望できます。

今回、建設される同窓会館は、ログハウスです。丸太を水平方向に井桁のように組み合わせて建てた建物です。

ログハウスは湿度の調整がとても優れているほかに、断熱性の高さから、夏は涼しく、冬は温かい建物です。

建物の床面積は、1階115㎡ (34.8坪)、2階76㎡ (23.0坪) で、延べ床面積は191㎡ (57.8坪) です。

1階は会議室、2階は事務室・ギャラリーです。

同窓会館は、大阪府に寄贈され、富田林高校が管理・運営する形になります。

同窓会活動、PTA活動のほか、教育活動の場として利用されます。

